

Dörrar, öppningar och skjutdörr

Montageanvisning

I väggar med trästomme utnyttjas stommen i vanliga fall för infästning av karmar mm. Håll ett lämpligt avstånd till karmen, så att det blir plats för kilar och eventuell drevning.

Väggar med stålstomme måste förstärkas vid öppningarna, antingen med hjälp av blindkarmar, träreglar, förstärkningsreglar eller kombinationer av dessa beroende på belastningen.

Kortlingar/överstycken i väggar med stål- eller trästomme görs lämpligast med färdig öppningsskena SKU, alternativt tillverkas kortlingen av en uppklippt skenprofil, flänsarna klipps upp, så att profilen kan vikas, sidostyckena bör vara minst 100 mm. Kortlingar i stål fästs med profilskruv för avsedd plåttjocklek till stålregelstommen.

Om träkortling används skall denna fästas till stål- eller trästommen med ändamålsenlig skruv eller spik.

Skena med urklipp SKU

Skena med 40 mm urklipp i ändarna för att förenkla infästning/montage till regel över dörr och andra väggöppningar.



TIPS!

Undvik problem: Montera in förstärkning bakom skivorna för infästning av t ex dörrstängare eller extra förstärkning bredvid fönster för montage av t ex gardinstång etc. Detta görs lämpligast med plåtband PB 100 eller träregel/kloss.



SKU monteras i överkant på öppning och fästs till regel-flänsarna med profilskruv. För skarvning av gipsskivor över öppningar kompletteras med regelbitar.



Exempel på uppklippt skena med sidoflansar på min. 100 mm.

Dörrar, öppningar och skjutdörr

Montageanvisning

Planering i tid ger mindre spill

Vid öppningar i väggar bör det yttre lagret gips, med vissa undantag, alltid skarvas ovan eller under öppningen – inte i linje med karmreglarna. Därför är det viktigt att montera extra regel/reglar.

TIPS!

Knauf Danogips erbjuder färdiga formåtgade gips-överstycken till dörrar eller som över- och understycken vid fönster.



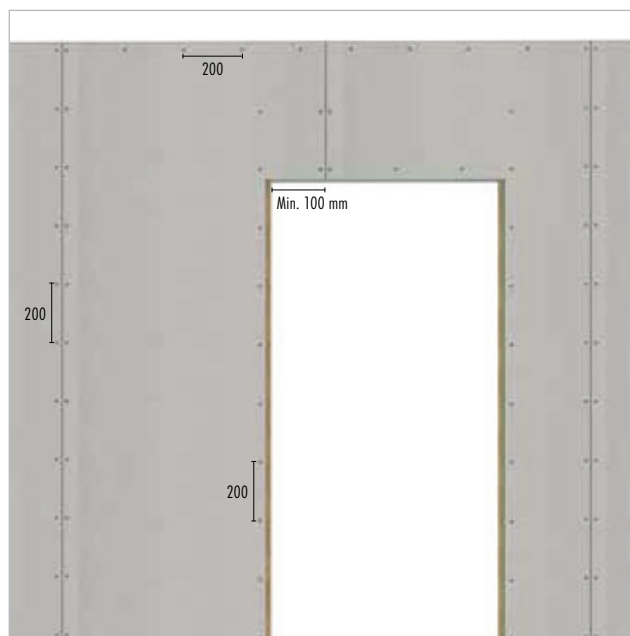
Exempel på placering av regelstomme runt öppning vid ett eller flera lager gips.



Placering av dörröverstycke

När fler lager gips monteras kan gipsspillbitar med fördel användas i första skivlag, antingen som överstycken eller som understycken vid öppningar.

Vid flera lager gipsskivor monteras passbitarna i de inre lagren enligt bilden.



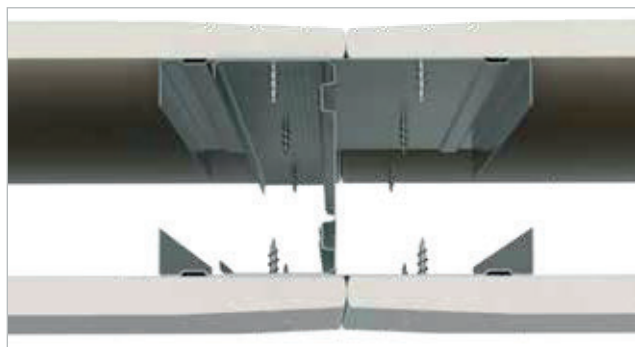
Vid flera lager gipsskivor fullskruvas det yttersta lagret enligt bilden.

Dörrar, öppningar och skjutdörr

Montageanvisning

SKD Skarvplåt

för skarvning av gipsskivor vid öppningar.



Skarvplåt SKD

Vid konstruktioner med ett lager gips, där skivorna monteras i linje med öppningen, skall SKD skarvplåt eller likvärdig användas som stöd för passbitarna. SKD skarvplåt ökar stabiliteten och minimerar risken för sprickbildning.



Skarvplåten fästs med dubbelhäftande tejp på reglarna över öppningen och gipsskivorna fästs enligt skruvanvisningen. Dock rekommenderas alltid att försöka placera skivskarvar ovanför eller under öppningen.



Infästning av dörreglar

För montage av lätta dörrar används normalt vanliga regler förstärkta med plywood eller träläkt. Till tunga dörrar används förstärkningsreglar FR som fästs med vinkelbeslag. Även förstärkningsreglar kan förstärkas med plywood eller träregel. Infästning av vinkelbeslag görs genom skenan vid golv och tak. Regeln fästs till vinkelbeslaget med montageskruv.



Dörrar i väggar genom nedpendlat undertak

Om tunga dörrar byggs in i väggar som går genom nedpendlat innertak, kan det bli nödvändigt att styva av väggen för att undvika vibrationer i innertaket. Avstyvningen görs med en förstärkningsprofil, en kraftig läkt eller liknande, som monteras motsatt dörrbladet. Avstyvningen utförs på väggens sida motsatt dörrbladet.

Dörrar, öppningar och skjutdörr

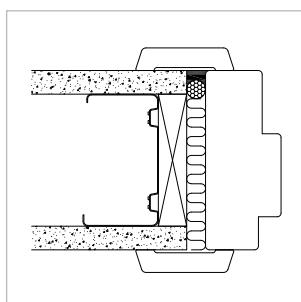
Exempel på förstärkning vid montage av dörrkarmar

Generellt:

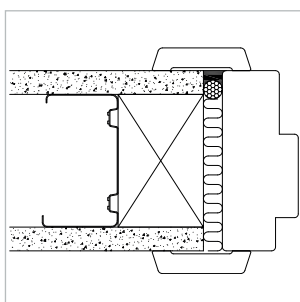
1. Spalten drevas med mineralull vid ljud- och brandkrav.
2. Fogmassa med bottenstopp om en eller två sidor beroende av ljudkrav.
3. Dörrkarm fästs enligt AMA Hus och tillverkarens anvisningar.
4. Vid montage av ljud- eller brandklassade dörrar skall dörrleverantörens anvisningar följas.

Lätt innerdörr i 101 vägg

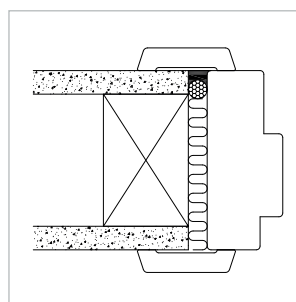
Innerdörr med träram och lätt fyllning som belagts med 3 mm skiva på båda sidor



Dörregel DR med 15 mm plywood



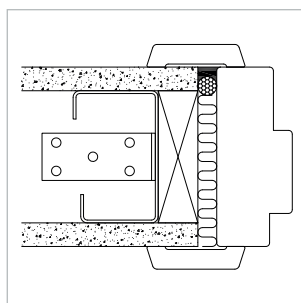
Ståregel typ MR
Träregel



Träregel

Tung innerdörr i 101 vägg

Innerdörr av massivträ eller stål



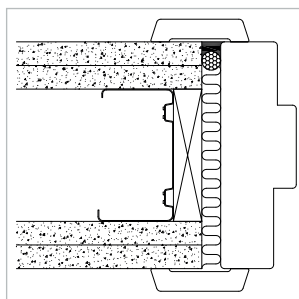
Förstärkningsregel FR
(min. 70 mm regel)
Tillkapad plywood,
tjocklek min. 21 mm.
Förstärkningsregel FR fästs
med vinkelbeslag (gods-
tjocklek 2.0 mm) i tak och
golv.

Dörrar, öppningar och skjutdörr

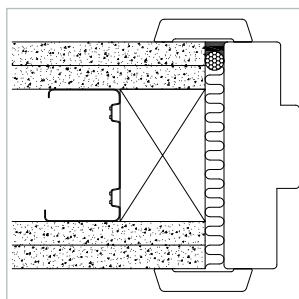
Exempel på förstärkning vid montage av dörrkarmar

Lätt innerdörr i 202 vägg

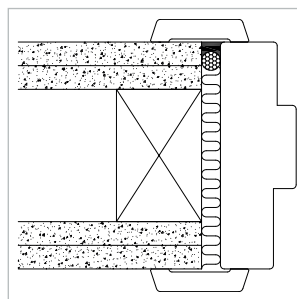
Innerdörr med träram och lätt fyllning som belagts med 3 mm skiva på båda sidor



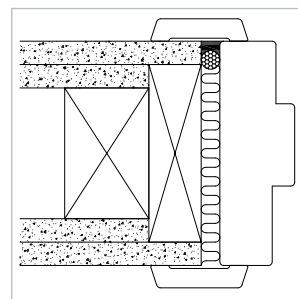
Dörregel DR med 15 mm plywood



Stålregel typ MR
Träregel



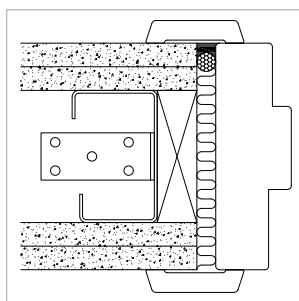
Träregel



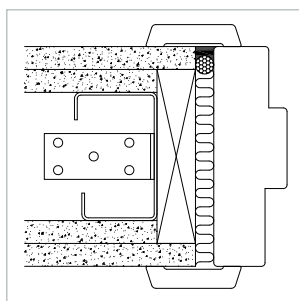
Träregel
Väggregel, min. tjocklek 28 mm. Bredd anpassas efter regelstommens bredd + inre skivlagrens samlade tjocklek

Tung innerdörr i 202 vägg

Innerdörr av massivträ eller stål



Förstärkningsregel FR (min. 70 mm regel)
Tillkapad plywood, tjocklek min. 21 mm
Förstärkningsregel FR fästs med vinkelbeslag (gods-tjocklek 2.0 mm) i tak och golv.



Förstärkningsregel FR (min. 70 mm regel)
Tillkapad plywood, tjocklek min. 21 mm
Förstärkningsregel FR fästs med vinkelbeslag (gods-tjocklek 2.0 mm) i tak och golv.

Dörrar, öppningar och skjutdörr

Väggar med skjutdörr

Skjutdörrar kan byggas in i enkelvägg, dubbelvägg samt påsälningvägg. Normalt krävs ett hålrum på minst 120 mm. Måtten kan skilja beroende på dörrfabrikat.

I den del av väggen där dörrbladet ska passera fritt finns inte plats för vanliga regler, istället används sekundärprofil S 25/85 samt R 25 som monteras på max s300 mm.

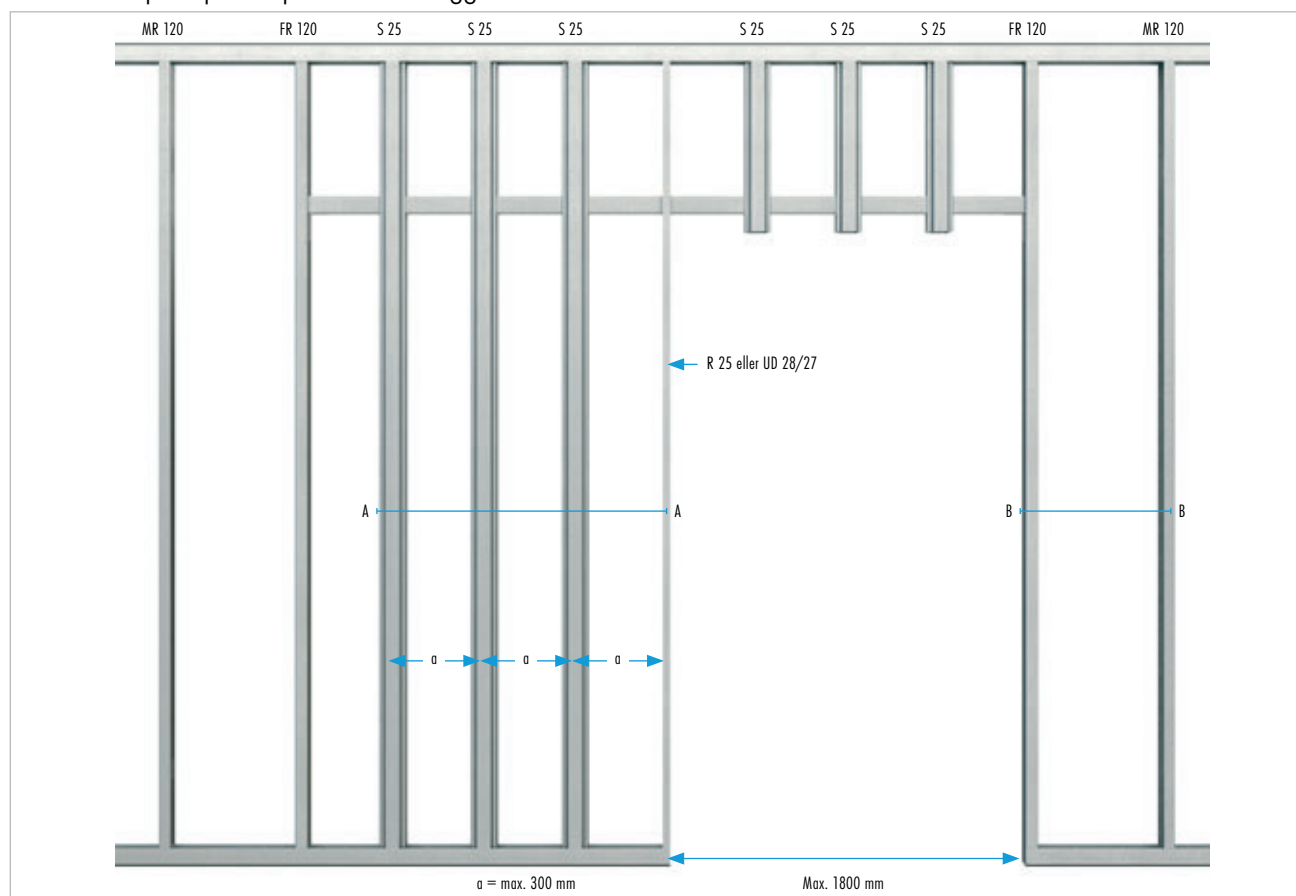
Stommen förstärks med genomgående förstärkningsreglar FR på båda sidorna av dörrhålet.

Förstärkningsregel FR används även som dörröverliggare.

Profilerna fästs ihop med profilskruv.



Konstruktionsprincip för skjutdörr i innervägg



Avslutning vid karmsida med dörrfoder



Alternativ avslutning vid karmsida där dörrfoder bytts ut med avslutningslist Göppinger

