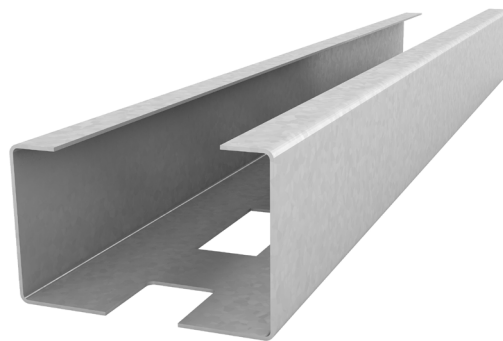


Nail It Inbrottsregel CF

Inbrottsregel med hålat liv för montage av Inbrottsgaller

04/2021



EGENSKAPER

- Spikbar regel anpassad för Nail It Safety, unikt system för skyddsklassade väggar
- Enkelt, ergonomiskt och snabbt montage jämfört med inbrottsplåtar
- Nail It Inbrottsregel CF kan även användas vid skruvmontage
- Hålat liv för montage av inbrottsgaller och även för rördragning
- Kan beställas i längder upp till 6000 mm
- Profilerna är buntade med plastband och förpackade med tråkloss och plastband

Tekniska egenskaper

Kvalitet	Enligt SS-EN 10346:2015	S350GD + Z275
Mått	Plåttjocklek	1,0 mm
	Flänsbredd	42 resp. 46 mm
	Profilbredd	70, 95 mm
	Längd	Se sortimentbok
Vikt	För respektive profilbredd	70 mm: 1,25 kg/lpm 95 mm: 1,44 kg/lpm
Toleranser	Längd <3000mm	+0/-3 mm
	<3000 Längd <5000mm	+0/-4 mm
	Längd >5000mm	+0/-5 mm
	Profilbredd	+0/-1 mm
	Flänsbredd	+/- 0,5 mm
	Tjocklek	± 0,04 mm
	Krokighet	Max L/400
Hållfasthet	Sträckgräns, R _e	Min 350 N/mm ²
	Brottgräns, R _m	Min 420 N/mm ²
	Brottförlängning, A80	16%
Ytbeläggning	Typ	Zink
	Vikt	Min 275 g/m ² fördelat på plåtens sidor
	Tjocklek	Min 20 µm/sida
Korrosivitetsklass		C2
Fukt		Ickeorganiskt material
Brand	Reaktion vid brandpåverkan	A1 (96/603/EG)
CE-märkning	Harmoniserad produktstandard	SS-EN 14195:2014
Produktkategori	BSAB: HSB.1121 Väggsommar av stålplåtsreglar för beklädnad	
	BK04: 01511 Tunnsplåtsprofiler	
	ETIM: EC003165 C-profile, steel	
	UNSPSC: 30103600 Stommaterial	

PRODUKTBESKRIVNING

Nail It Inbrottsregel CF är en speciellt framtagen regel i stål för system Nail It Safety. Systemet är testat och godkänt på RISE i både skyddsklass 1, 2 och 3 och med uppbyggnad enligt anvisningar på knaufdanogips.se.

Nail It Inbrottsregel CF är försedd med hål i regelns liv för montage av Inbrottsgaller IBG. Hålmåttet är 26 x 45 mm och fungerar även för rördragning.

Beställningslängden för regeln ska anpassas så att regeln kan gå fritt 33 mm i skenans botten.

BEARBETNING

Hantering, bearbetning och montage enligt anvisningar på knaufdanogips.se.

MILJÖ

Bedömd i Byggvarubedömningen och SundaHus samt registrerad i BASTA. Produkttypen omfattas inte av Svanens krav och ska därför inte listas i Svanens husproduktportal. Stål kan återvinnas till 100%. Avfallskod 17 04 05 Järn och stål.

FÖRVARING

Vid längre förvaring utomhus bör profilerna väderskyddas. Ytterligare information på knaufdanogips.se

SÄKERHETSANVISNING

Nail It Inbrottsregel CF är inte en kemisk produkt med krav på säkerhetsdatablad, se istället hanteringsinstruktioner på knaufdanogips.se.



Innervägg