

KNAUFKNAUF DANOGIPS GmbH - 296 80 ÄHUS
TEL 044/287800 - FAX 044/287890
www.knauf.se**Anslutning mot bjälklag**
Tung konstruktion
Teleskopanslutning, nedböjning max 20 mm
Vertikalsnitt

Brandklass: EI 60

Ljudklass: $R'_{w} 30$ dB

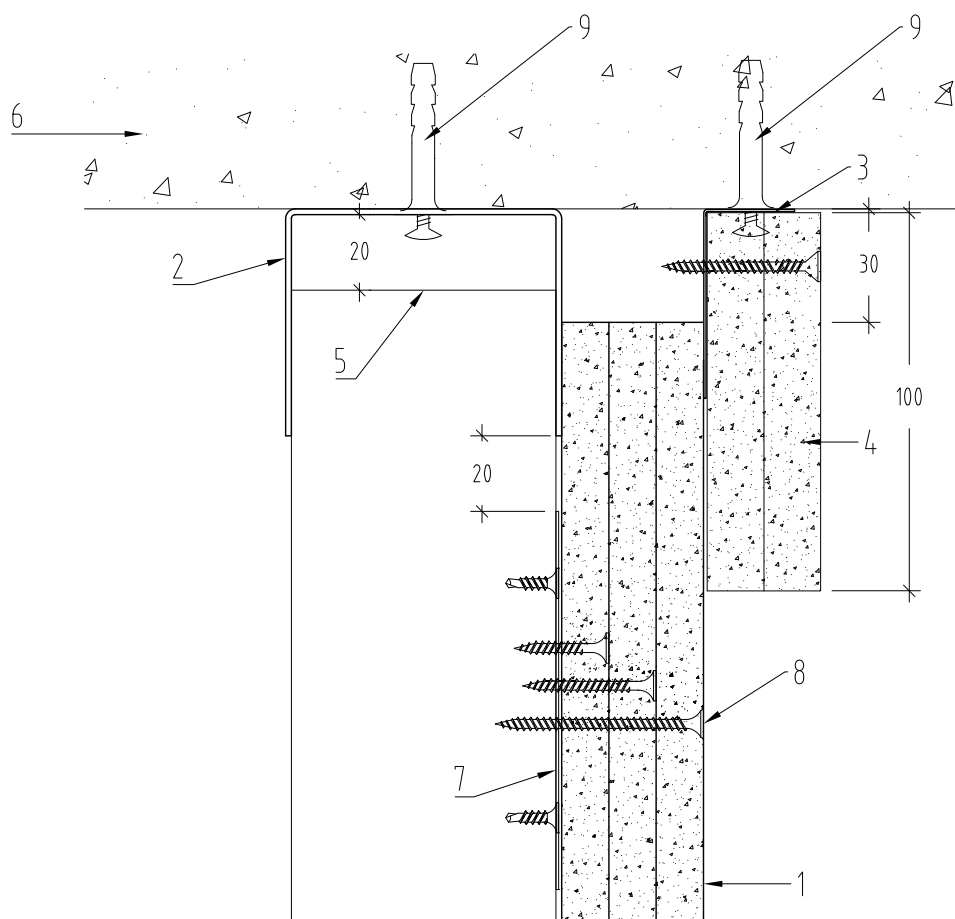
TA-NR 2.3.3 M0__30

ERSÄTTER 2013-01-25

DATUM 2018-01-31

Skala 1:2

SIGN HJ



1. 3 x 12.5 mm Knauf skivor
2. Knauf skena FSK
3. Vinkelprofil LP 24/50
4. 2 x 15 mm Knauf brandskyddskivor alt. 3 x 12.5 mm Knauf skivor. Remsor min h = 100 mm skruvas i vinkelprofil s200 mm för yttersta lagret
5. Knauf regel avslutas 20 mm innan skenans botten, regeln får inte fästas i skenan.
6. Betongbjälklaget skall hålla minst samma ljudklass som väggen
7. Horisontellt Plåtband PB100, monterad min 20 mm under skenans fläns, Plåtbandet fästs till varje regel med 2 st profilskruv.
8. Skivorna fästs i regler samt Plåtband PB100 med Knauf skruv enligt Knauf anvisningar.
9. Infästningspunkterna för skenor får ej överstiga 400 mm

Anmärkning: Ljud- och brandklass förutsätter att väggtyp uppfyller klassen.

ANSVAR

UTNYTTJANDET AV LÖSNINGAR FRITAGER INTE BRUKAREN FRÅN ANSVAR.