

**KNAUF**KNAUF DANOGIPS GmbH - 296 80 ÅHUS  
TEL 044/287800 - FAX 044/287890  
www.knauf.se**Anslutning mot bjälklag**  
**Tung konstruktion**  
**Teleskopanslutning, nedböjning max 20 mm**  
**Vertikalsnitt**

Brandklass: E 60

Ljudklass:  $R'_{w}$  35 dB

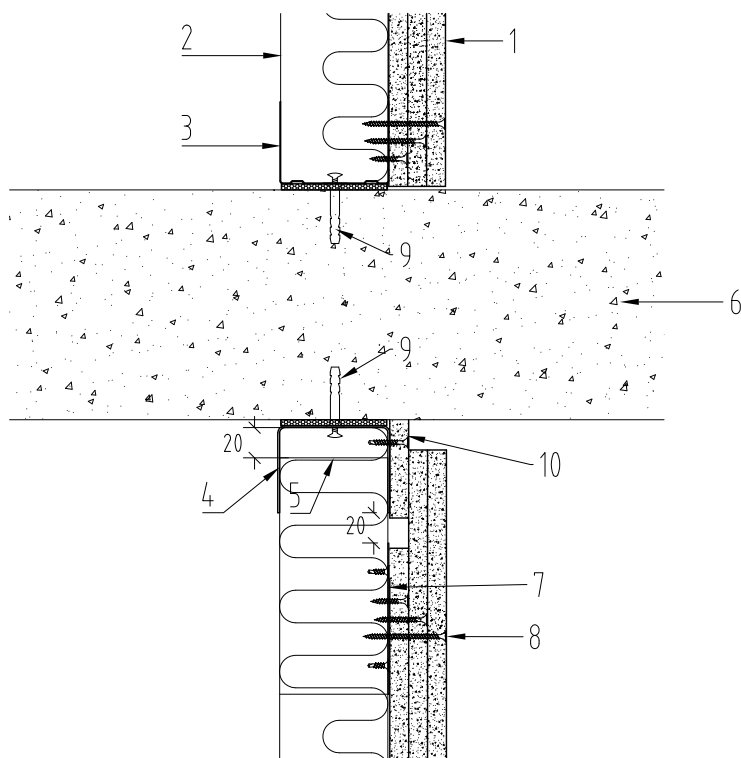
TA-NR 2.3.2 Mx\_\_35

ERSÄTTER 2014-11-14

DATUM 2018-01-31

Skala 1:5

SIGN HJ



1. 3 x 12.5 mm Knauf skivor
2. Knauf regel
3. Knauf skena med polyetenduk vid golv, vägg och tak
4. Knauf förstärkningsskena med 60 mm fläns samt polyetenduk, FSKP
5. Knauf regel avslutas 20 mm innan skenans botten
6. Betongbjälklaget skall hålla minst samma ljudklass som väggen
7. Horisontellt Plåtbånd PB100, monterad min 20 mm under skenans fläns, Plåtbandet fästs till varje regel med 2 st profilskruv.
8. Skivorna fästs i regler samt Plåtbånd PB100 med Knauf skruv enligt Knauf anvisningar.
9. Infästningspunkterna för skenor får ej överstiga s400 mm
10. 65 mm remsa av 12.5 mm Knauf skiva skruvas s200 mm till förstärkningsskenan FSKP, skruven får inte sammanfalla med regeln.

Anmärkning:

Vid brandkrav EI60 skall den övre delen av väggen utfyllas med fasthållen stenull, densitet min 28 kg/m<sup>3</sup>, ner till min 100 mm under takskenans flänsar. Lämpligt att montera en horisontell skena i varje fack som stödd för isolering.

Ljud- och brandklass förutsätter att väggtyp uppfyller klassen.

**ANSVAR**

UTNYTTJANDET AV LÖSNINGAR FRITAGER INTE BRUKAREN FRÅN ANSVAR.