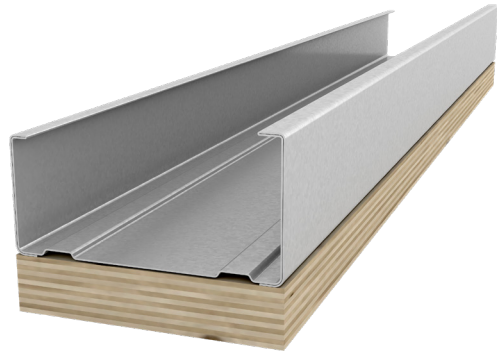


Nail It Dörregel CD

10/2020



EGENSKAPER

- Spikbar dörregel med dubbelvikta flänsar
- Används i väggar med system Nail It Indoor
- 15 mm plywood för infästning av dörrkarm vid lätta innerdörrar
- Återvinningsbar
- Profilerna är buntade med plastband och förpackade med tråkloss och plastband
- Plywoodens längd är 2500 mm

Tekniska egenskaper

Kvalitet	Enligt SS-EN 10346:2015	S250GD+Z140
Mått	Plåttjocklek	0,47 mm (flänsar 2 x 0,47 mm)
	Flänsbredd	30 resp. 35 mm
	Profilbredd	70, 95 mm
	Längd	Se sortimentbok
Vikt	För respektive profilbredd	Se sortimentbok
Toleranser	Längd <3000mm	+0/-3 mm
	<3000 Längd <5000mm	+0/-4 mm
	Längd >5000mm	+0/-5 mm
	Profilbredd	+/- 0,5 mm
	Flänsbredd	+/- 0,5 mm
	Tjocklek	± 0,04 mm
	Krokighet	Max L/400
	Vinkelriktighet	+/-2 grader
Hållfasthet	Sträckgräns, Re	Min 250 N/mm ²
	Brottgräns, Rm	Min 330 N/mm ²
	Brottförlängning, A80	19%
Ytbeläggning	Typ	Zink
	Vikt	Min 140 g/m ² fördelat på plåtens sidor
	Tjocklek	Min 10 µm/sida
Korrosivitetsklass		C1
Fukt		Organiskt material (plywood)
Brand	Reaktion vid brandpåverkan	D-s2,d0
CE-märkning	Harmoniserad produktstandard	SS-EN 14195:2014

PRODUKTBESKRIVNING

Nail It Dörregel CD har dubbelvikta flänsar och används för infästning av dörrkarm i väggar med system Nail It Indoor.

Nail It Indoor är ett system med patenterade produkter som ger ett effektivt montage av innerväggar med spik. Resultatet är förbättrad arbetsmiljö och reducerad montagetid.

Nail It Dörregel CD är avsedd för infästning av lätta innerdörrar. Plywoodremans längd på dörregeln är 2500 mm och tjockleken är 15 mm.

BEARBETNING

Hantering, bearbetning och montage enligt anvisningar på knaufdanogips.se

MILJÖ

Bedömd i Byggvarubedömningen och SundaHus. Registrerad i BASTA. Stål kan återvinnas till 100%. Plywood kan material- eller energiåtervinnas. Avfallskod 17 04 05 Järn och stål samt 17 02 01 Trä.

FÖRVARING

Plywood, organiskt material, är monterad på regeln och regeln bör därför ej förvaras utomhus. Ytterligare information på knaufdanogips.se



Innervägg