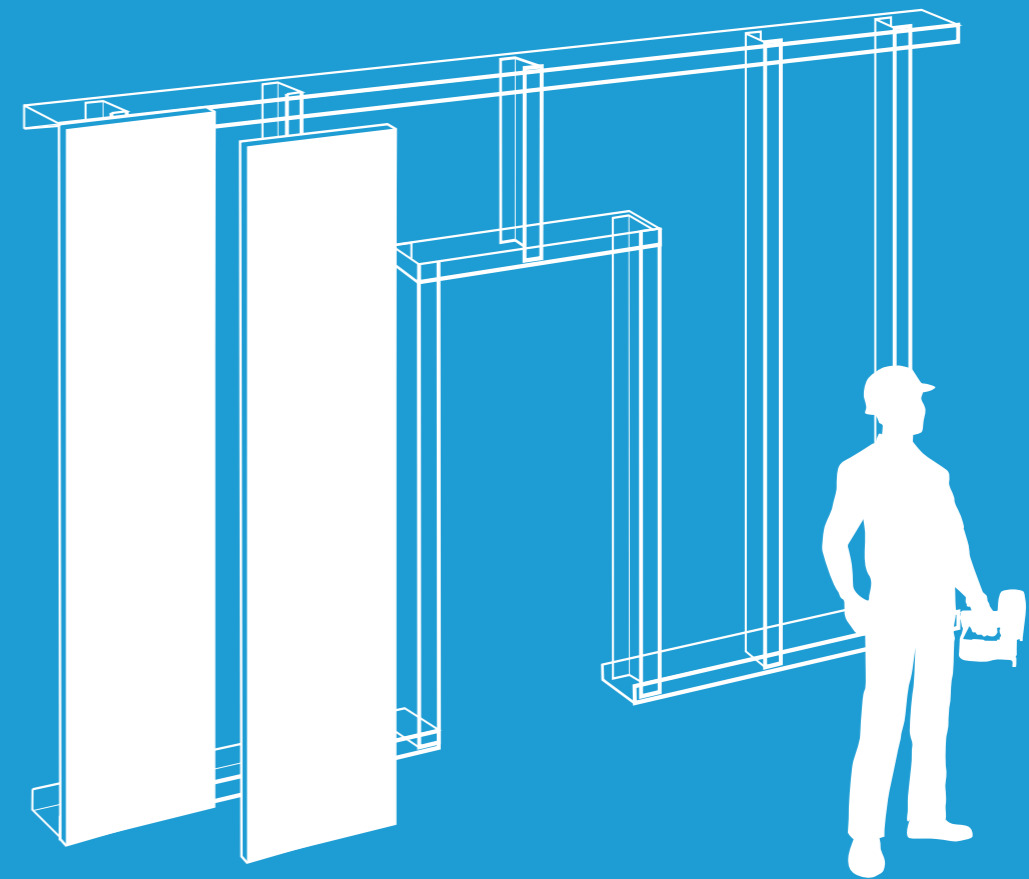


**NAIL IT INDOOR**

En del av Nail It System



Med spik för effektivt  
montage av innerväggar

För mer information

[knaufdanogips.se](http://knaufdanogips.se)

**KNAUF**DANO**GIPS**

**KNAUF**DANO**GIPS**

# Varför Nail It Indoor?



## REDUCERAD MONTAGETID

Montagetiden med detta system minskar avsevärt i jämförelse med traditionellt montage. Se jämförelse sida 4.



## FÖRBÄTTRAR ARBETSMILJÖN

Den förkortade montagetiden och det förenklade montage med dyckertpistol innebär att systemet även förbättrar arbetsmiljön och minskar risken för förslitningsskador.\*



## ÖKAD LÖNSAMHET

Med ökad effektivitet hinner montören med fler montage på en dag, och i längden fler projekt.



## MINDRE SPILL GER MINDRE AVFALL

Med skarv i fält minskar spill av skivmaterial. Mindre spill ger mindre avfall som behöver omhändertas vilket är bra för miljön.



\* = Arbetsmiljöverket anser att förslitningsskador är ett problemområde som är överrepresenterat i skadestatistiken.



# Ytterligare 7 skäl att välja Nail It Indoor

- Med regelavstånd s600 mm minskar antalet regler
- Skarvprofil Bondfiller tar bort behovet av pappersremsa vid spackling
- Ingen tandning av skarvar
- Ståldyckert gör minimal överkan vilket ger minskat spackelarbete
- Golvlister, dörrfoder och liknande spikas direkt i Ultra Board
- Ersätt dubbellagskonstruktioner – tunnare vägg ger mer säljbar yta
- Enkellagskonstruktion med skruvfäste för normala infästningskrav samt ökad ljud- och brandprestanda

# Nail It Indoor VS Standardmontage

Nail It Indoor	VS	Standardmontage	Tidsbesparing med Nail It Indoor
1 st Ultra Board/sida	VS	1 st Ultra Board/sida	29 %
1 st Ultra Board/sida*	VS	2 st Classic Board/sida	37 %
1 st Ultra Board/sida*	VS	1 st Classic Board + 1 st Plywood/sida	47 %
1 st Ultra Board (spikad) + 1 st Classic Board (skruvad)/sida	VS	1 st Classic Board + 1 st Plywood/sida	24 %

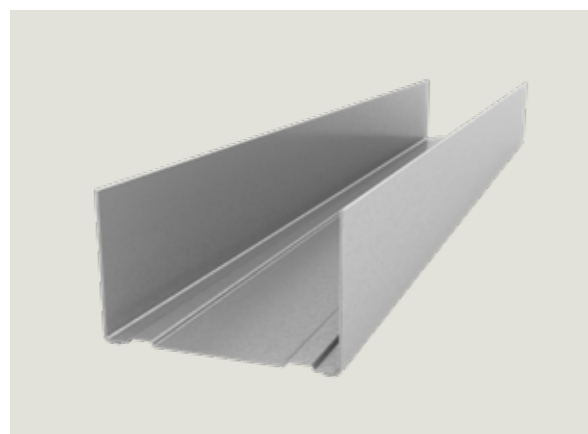
Samtliga väggkonstruktioners brand- och ljudegenskaper hittar du i väggtabellerna under Byggsystem på [knaufdanogips.se](http://knaufdanogips.se). Uppgifter montagetid Nail It Indoor har tagits fram genom tidsstudie i samarbete med extern partner samt från Sektionsfakta.

\* Inkl 70 mm stenull för att minst motsvara ljud- och brandprestanda.



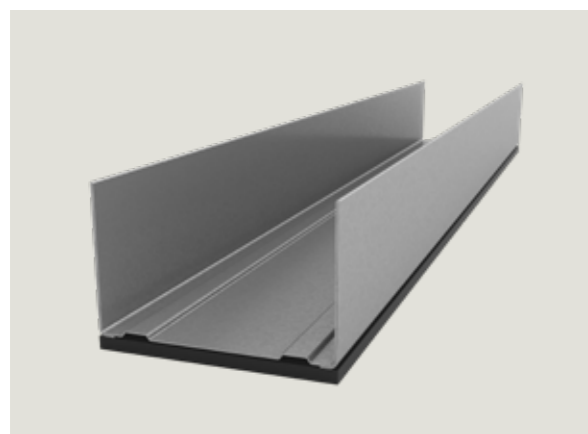
Nail It Indoor innebär enkel hantering. Vår starka gipsskiva Ultra Board skarvas i fält med Bondfiller och spikas sedan effektivt med dyckertpistol till en unik regel och skena med dubbelvikta flänsar.

# Väggsystem som möter dina krav



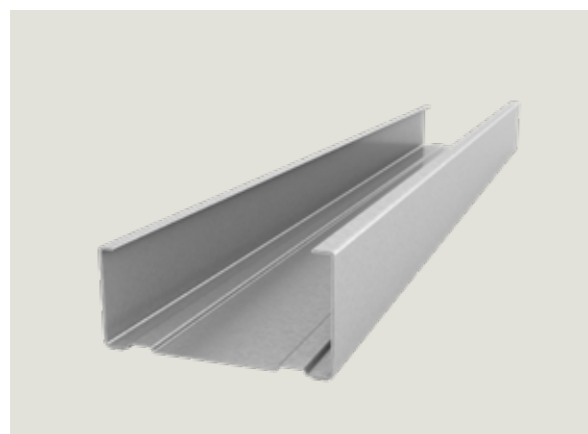
## NAIL IT SPIKSKENA U

Spikskena med flänshöjd 45 mm. Profil anpassad för spikning med dubbelvikta flänsar. För anslutning mot golv, tak och väggar i icke bärande innerväggar. Används vid ljudkrav  $R'w \leq 30$  dB.



## NAIL IT SPIKSKENA POLYETEN UP

Spikskena med 4 mm polyetenduk. Flänshöjd 45 mm. Profil anpassad för spikning med dubbelvikta flänsar. För anslutning mot golv, tak och väggar i icke bärande innerväggar. Används vid ljudkrav  $R'w > 30$  dB. Kompletteras vid ljudkrav  $R'w > 35$  dB med akustisk tätmassa.



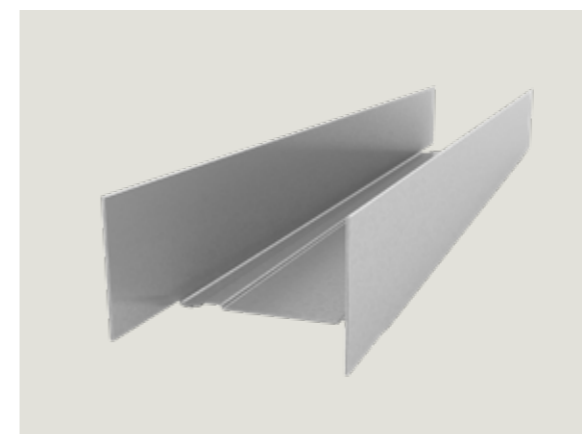
## NAIL IT SPIKREGEL C

Spikregel för icke bärande innerväggar. Profil anpassad för spikning med dubbelvikta flänsar. Försedd med kabelhål. Flänshöjd 30/35 mm.



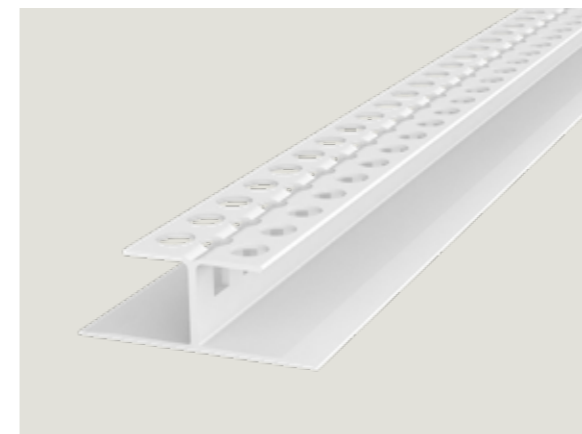
## NAIL IT DÖRREGEL CD

Spikregel med 15 mm plywood för infästning av dörrkarm vid lätta innerdörrar. Plywooden är monterad på utsidan av dörrregelns liv och har längd 2500 mm.



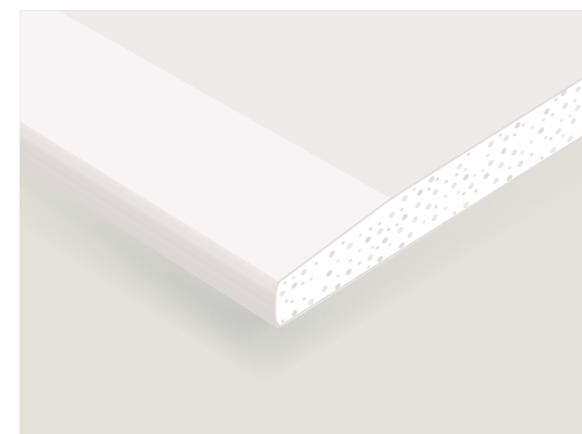
## NAIL IT SPIKSKENA URKLIPP UD

Spikskena med 40 mm urklipp i ändarna för att förenkla infästning/montage till regel över dörr och andra väggöppningar. Beställningslängden är öppningsbredd adderat med det totala urklippet 80 mm.



## BONDFILLER B13

Skarvprofil med perforerade flänsar och liv för skarv i fält. Avsedd att monteras på Ultra Boards försänkta skivkant. Vid spackling pressas spacklet in genom de perforerade hålen och binder ihop skivskarven. Bondfiller tar bort behovet av pappersremsa. Vid spacklingen rekommenderar vi Knauf Danogips multispackel Fill & Finish Premium.



## ULTRA BOARD

Ultra Board är en helt ny generation av gipsskiva, utvecklad för att ge yrkesproffsen de allra bästa förutsättningarna för att bygga hållbara innerväggar. Skivan är försedd med extra armering. Dessutom har Ultra Board en speciellt framtagen kärna som gör den extra stark och tålig.



**Snabbhärdande  
multispackel i  
smidig konsistens**

# FILL & FINISH PREMIUM

## Passar perfekt till Nail It Indoor

Husfabriker, entreprenörer, hemmfixare – är det något vi har gemensamt är det tiden. Bristen på den. Det går inte att komma ifrån, vi vill bli klara fort och stå redo för nästa del i arbetsprocessen. Spacklandet är ofta en mindre del av ett större projekt, men nog tar det stor plats i form av dygnslånga avbrott i väntan på att det ska härdas. För att komma ifrån dessa obrukbara timmar har vi med hjälp av lång erfarenhet och stor kunskap utvecklat en lösning på problemet.

Med det gipsbaserade multispacklet Fill & Finish Premium blir väntetiden avsevärt kortare mellan spackellagren. Dessutom gör gipset i spacklet att vattnet binds. Det medför minimal krympning i härdningsprocessen. Ska det gå fort, ska det göras med Fill & Finish Premium.



Eftersom de bästa produkterna ger de bästa resultaten har vi inlett samarbete med ESSVE. Dyckertpistolerna från ESSVE är av mycket hög kvalitet och proffsens val sedan många år.

### DYCKERTPISTOL

Dyckertpistol för sammanfogning av innerväggsprofiler samt montage av Ultra Board till profiler i systemet Nail It Indoor. Verkyget med den härdade ståldyckerten kan även användas för montage av lister, läkt i underlag som Ultra Board, betong och tegel.



### GASPATRON

Passar till de flesta standard gasdrivna dyckertpistolerna på marknaden. En gaspatron/bränslecell räcker till ca 1 100 spik.



### STÅLDYCKERT

Härdad ståldyckert anpassad för montage av stålprofiler samt Ultra Board. Användningsområde finns även för montage av lister, läkt i underlag som Ultra Board, betong och tegel.

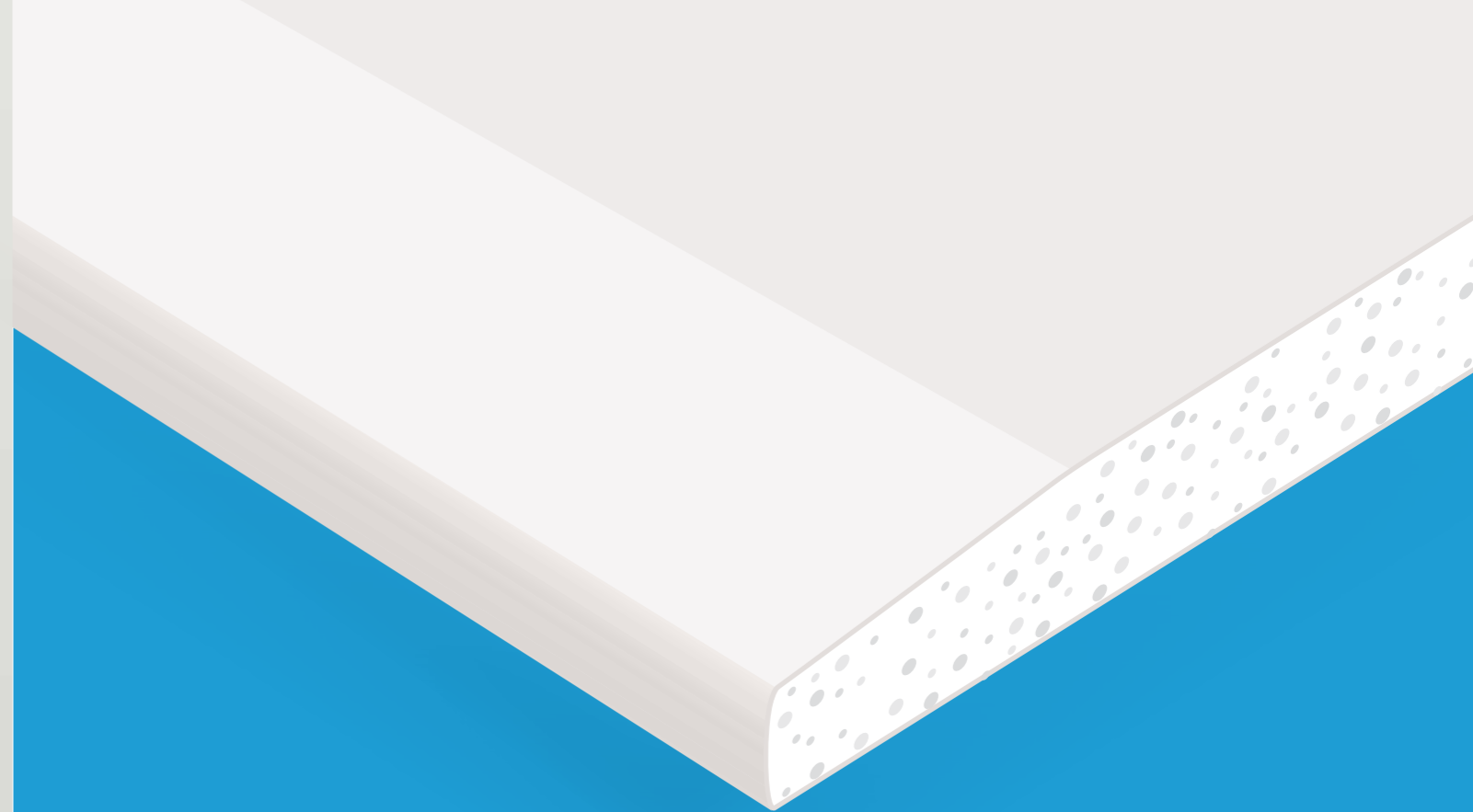
Utdragslast  
per skruv

UPP TILL

**23 KG**

vid användning av en 5 mm  
träskruv utan kutterspår.

Gäller statisk belastning  
(ej dynamisk)



## Kraftfulla egenskaper

- Enkel infästning – helt utan plugg och borring
- Stark formstabil gipsskiva med minimal risk för sprickor
- Enkel tillpassning – kapas med gipskniv
- Lämplig i både en- och två-lagskonstruktioner
- Mycket goda brand- och ljudegenskaper
- Robust och slagtålig
- En högpresterande vägg med möjlighet till tunnare vägg tjocklek
- Lämplig för såväl skolor och sjukhus som hotell och bostäder
- Klarar 23 kg utdragslast per skruv med vanlig 5 mm träskruv

## ULTRA BOARD

### En stark del av Nail It Indoor

Ultra Board är vår hårdaste och starkaste gipsskiva, framtagen för enkel infästning. Med denna skiva behöver du varken plugga, borra eller hitta en regel för att få upp dina saker på väggen. Det medför inte bara en mer solid vägg utan stora hål, det gör också arbetet mer effektivt.

I de allra flesta väggar finns det inget behov av att använda Plywood. För ett enklare och mer ergonomiskt montage med högre prestanda och till lägre kostnad, använd Ultra Board. I vår starkaste skiva har vi samlat alla goda egenskaper och med Nail It Indoor är den nu även snabb och enkel att montera.

## Väggtabell: NI Ultra Board (spikad) / Classic Board (skruvad)

Snitt	Väggnr	Beteckning	Max vägghöjd (mm)	Vägg tjocklek (mm)	Brandklass (min)	R <sub>w</sub> +C <sub>50-3150</sub> (dB) <sup>2)</sup>	R <sub>w</sub> ' (dB)	15	25	35	45	55	65
	NI01U	E NI 600 45/45 -/UA M0	2500	70	Ei30		30						
	NI02U	E NI 600 70/70 -/UA M0	3400	95	Ei30		30						
	NI03U	E NI 600 95/95 -/UA M0	4600	120	Ei30		30						
	NI04U	E NI 600 120/120 -/UA M0	5000 <sup>1)</sup>	145	Ei30		30						
	NI05U	E NI 600 45/45 -/UAA M0	2600	83	Ei60		30						
	NI06U	E NI 600 70/70 -/UAA M0	3600	108	Ei60		30						
	NI07U	E NI 600 95/95 -/UAA M0	4800	133	Ei60		30						
	NI08U	E NI 600 120/120 -/UAA M0	5000	158	Ei60		30						
	NI09U	E NI 600 45/45 U/U M0	2700	70	Ei30		30						
	NI10U	E NI 600 70/70 U/U M0	4300	95	Ei30		35						
	NI11U	E NI 600 95/95 U/U M0	5600	120	Ei30		35						
	NI12U	E NI 600 120/120 U/U M0	6000 <sup>1)</sup>	145	Ei30		35						
	NI16U	E NI 600 70/70 U/UA M0	4300		Ei30		44						
	NI18U	E NI 600 70/70 U/U MR	4300	95	Ei30		40						
	NI21U	E NI 600 45/45 -/UA M45	2500	70	Ei30		35						
	NI22U	E NI 600 70/70 -/UA M45	3400	95	Ei30		35						
	NI23U	E NI 600 95/95 -/UA M45	4600	120	Ei30		35						
	NI24U	E NI 600 120/120 -/UA M45	5000 <sup>1)</sup>	145	Ei30		35						
	NI25U	E NI 600 45/45 -/UAA M45	2600	83	Ei60		35						
	NI26U	E NI 600 70/70 -/UAA M45	3600	108	Ei60		35						
	NI27U	E NI 600 95/95 -/UAA M45	4800	133	Ei60		35						
	NI28U	E NI 600 120/120 -/UAA M45	5000	158	Ei60		35						
	NI29U	E NI 600 45/45 U/U M45	2700	70	Ei30		35						
	NI30U	E NI 600 70/70 U/U M45	4300	95	Ei30		44						
	NI31U	E NI 600 95/95 U/U M45	5600	120	Ei30		44						
	NI32U	E NI 600 120/120 U/U M45	6000 <sup>1)</sup>	145	Ei30		44						
	NI35U	E NI 600 70/70 U/U S70	4300	95	Ei60 <sup>2)</sup>		44						
	NI36U	E NI 600 95/95 U/U M95	5600	120	Ei30/Ei60 <sup>2)</sup>		48						
	NI41U	E NI 600 45/45 AU/UA M0	3400	95	Ei60		40						
	NI42U	E NI 600 70/70 AU/UA M0	4600	120	Ei60		44						
	NI43U	E NI 600 95/95 AU/UA M0	6600	145	Ei60		48						
	NI44U	E NI 600 120/120 AU/UA M0	7000 <sup>1)</sup>	170	Ei60		48						
	NI46U	E NI 600 70/70 UU/UU M45	4600		Ei60		53						
	NI53U	E NI 600 45/45 AU/UA M45	3400	95	Ei60		44						
	NI54U	E NI 600 70/70 AU/UA M45	4600	120	Ei60		53						
	NI55U	E NI 600 95/95 AU/UA M45	6600	145	Ei60		53						
	NI56U	E NI 600 120/120 AU/UA M45	7000 <sup>1)</sup>	170	Ei60		53						
	NI65U	E NI 600 70/70 AU/UA M70	4600	120	Ei60		52						
	NI66U	E NI 600 95/95 AU/UA M95	6600	145	Ei60		53						
	NI67U	E NI 600 120/120 AU/UA M95	7000 <sup>1)</sup>	170	Ei60		53						
	NI75U	Z NI 600 95/70 AU/UA M90	3400	145	Ei60		53						
	NI76U	Z NI 600 120/95 AU/UA M90	4600	170	Ei60		53						
	NI77U	Z NI 600 120/70 AU/UA M90	3400	170	Ei60		53						
	NI78U	Z NI 600 145/95 AU/UA M90	4600	195	Ei60		57						
	NI79U	D NI 600 70/70 AU/UA M140	3400	205	Ei60	53	61						
	NI80U	D NI 600 95/95 AU/UA M190	4600	min 255	Ei60	57	65						
	NI81U	D NI 600 70/70 AAU/UAA M140	3600	min 230	Ei60	61	65						
	NI82U	D NI 600 95/95 AAU/UAA M190	4800	min 280	Ei60	61	65						

Ultra Board inre samt yttre lag spikas. Classic Board yttre lag skruvas.

**Tips!** Upp till 40 % högre väggar vid limmad konstruktion med dubbla skivlag. Korslagda skivor ger bättre ljudvärde.

1) Övre praktisk höjd.

2) För att uppnå angiven brandklass skall konstruktionen utföras med min 45 mm isolering typ A1, densitet min 26 kg/m3 och smältpunkt > 1000°C.

# Montageanvisning

1

## INFÄSTNING AV SKENA

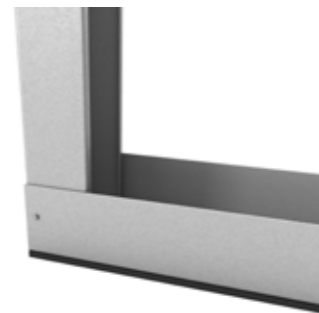
Fäst tak- och golvskena mot underlaget, max s400 mm. Beroende på underlag används exempelvis skjutspik, spikplugg, skruvplugg eller expander. Mot tak av gipsskiva, fäst skenan i takets stomme. Där detta inte är möjligt, använd fästdon för skiva, exempelvis expander.



2

## SAMMANFOGNING AV SKENA OCH REGEL

Nu sammanfogar du reglarna till skenan. Med de dubbelvikta flänsarna är profilerna anpassade för spikmontage. Utför montaget med dyckertpistol och 1 st. spik/sida, spiklängd 25 mm. Placera spiken vid profilens liv.



3

## MONTAGE AV PROFILER, ULTRA BOARD OCH BONDFILLER

Centrumavstånd för regler är s600 mm. Tillpassa Ultra Board så att skarv monterar i fält mellan reglarna. Placera skarvprofil Bondfiller på skivans försänkta kant. Fäst skivan s200 mm med spik till skena och regler, spiklängd 25 mm. Skarvarna i fält förskjuts i regelfacken för att inte linjera med varandra. För att undvika att Bondfiller inte kan monteras, tänk på att inte spika för nära skivans försänkta kant.



4

## MONTAGE AV ULTRA BOARD

Ultra Board monteras i Bondfiller genom att skivan vinklas och trycks in i profilen. Du hittar regelns placering lämpligast genom att märka skivan när den tillpassas, alternativt med laserverktyg eller magnet.

Vid dubbellagskonstruktioner monteras yttre laget med förskjutna skarvar utan Bondfiller. Vid yttre lag av Ultra Board spikas skivan utan hänsyn till regelplacering med s200 mm i ytterkanter och skivans centrum. Spiklängd 40 mm. Om Classic Board används som yttre lag sker montage med skruv.



5

## ÖPPNING

Montera spikskenan med urklipp i ovankant på öppningen och fäst till regelflänsarna med 1 st. spik/sida, spiklängd 25 mm. Vid montage av lätta innerdörrar, montera spikregel med 15 mm plywood för infästning av dörrkarm.



6

## ÖPPNING SKIVMONTAGE

Vid öppning monteras Ultra Board på samma sätt som på normalt s-avstånd 600 mm. Skarva skivan ovan öppning i fält mellan regler med Bondfiller. Fäst skivan s200 mm med spik av längd 25 mm till skena och regler.



7

## HORISONTAL SKARV I FÄLT

Kortlingsremsa av Ultra Board placeras längs hela regelfacket. Höjd kortling 300 mm. Kortlingen placeras 200 mm överlapp på undre skivan och med 100 mm överlapp för skivan upptill. Fästs in s200 mm horisontellt och s100 mm vertikalt.

Kortlingsbeslag KB12 monteras i kortlingens underkant. Bondfiller monteras längs hela vägghöjden alternativt sker skarv med förskjutning 100 mm från horisontalskarv.



8

## MONTAGE

Väggen är nu klar för spackling och ytskikt. Bondfiller kräver ingen pappersremsa. Vid spacklingen rekommenderar vi Knauf Danogips multispackel Fill & Finish Premium.

